







..... 1

..... 1

..... 1

..... 1

..... 2

..... 3

..... 3

..... 5

..... 9

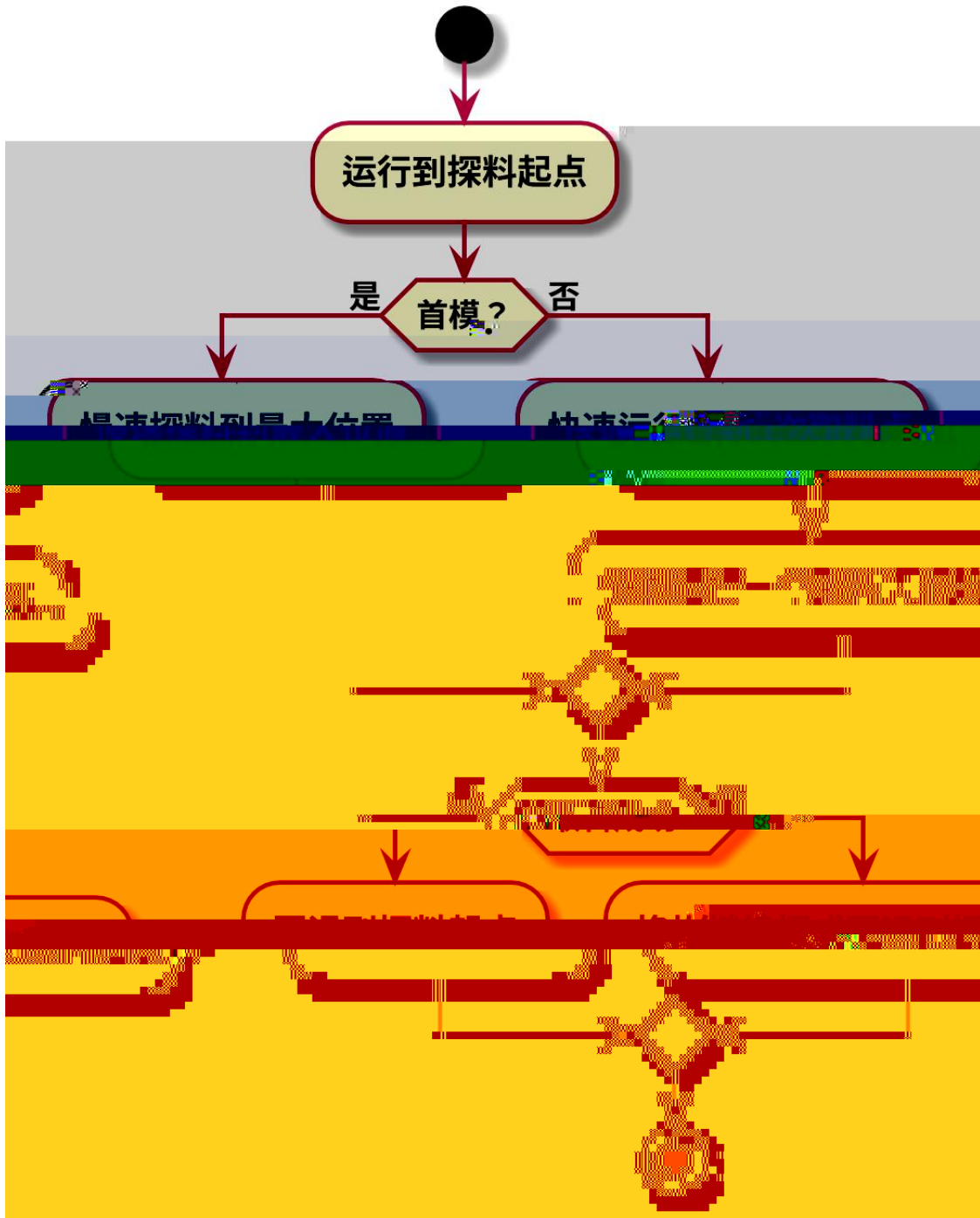




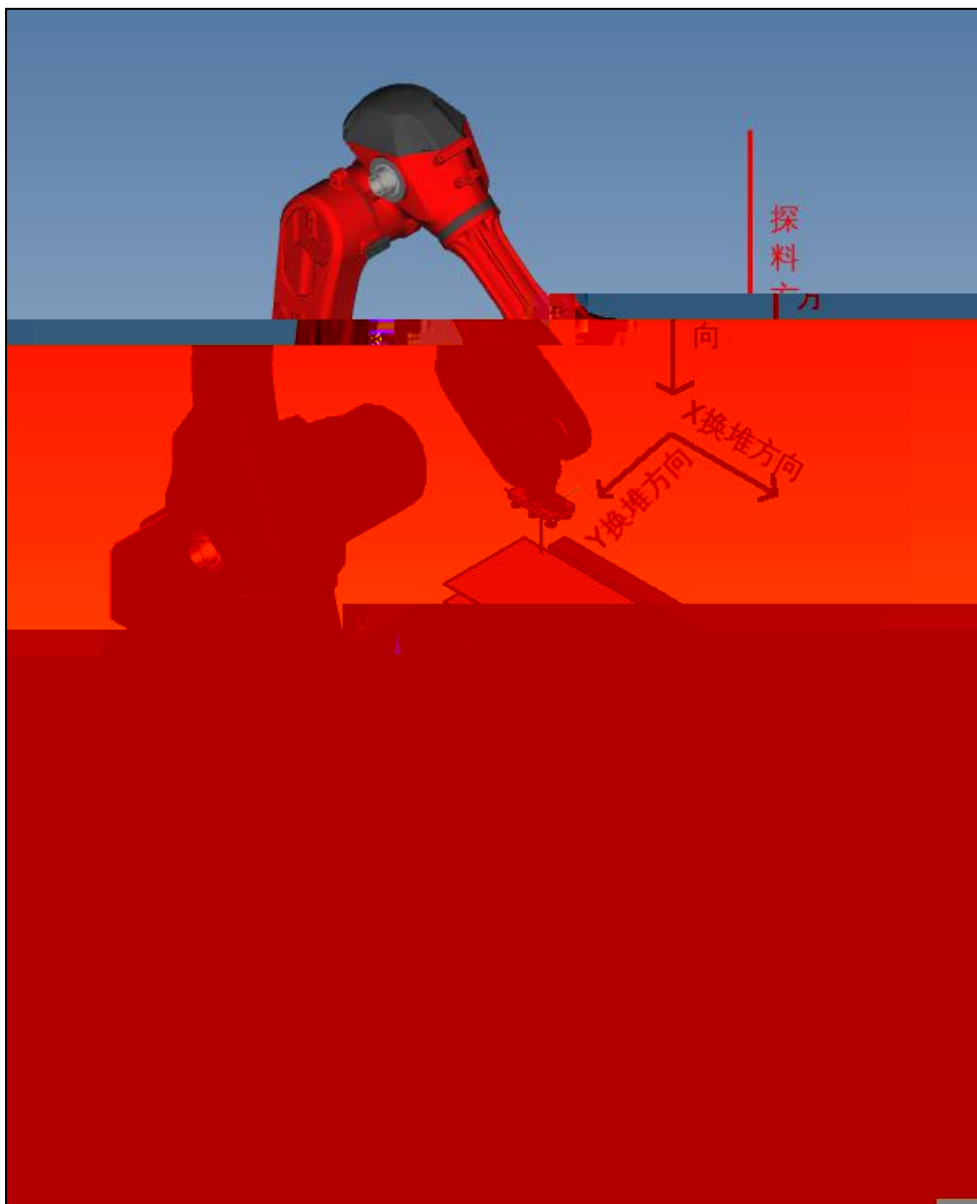
1. ,
2. -> ->







插入	起点: 设入 试行	1 探料方向	Z	▼	顺序	X->Y	▼	
	X 0.000 mm	U 0.000 mm	X间距	0.000 mm	起点速度	10.0 %		
	2 Y 0.000 mm	V 0.000 mm	Y间距	0.000 mm	5 快探速度	10.0 %		
	Z 0.000 mm	W 0.000 mm	探料距离	0.000 mm	慢探速度	10.0 %		
	X堆数 1	Y堆数 1	3 最大深度	0.000 mm	台面偏差	0.000 mm		
输出设定	探料						工具:	

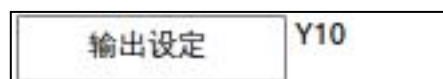
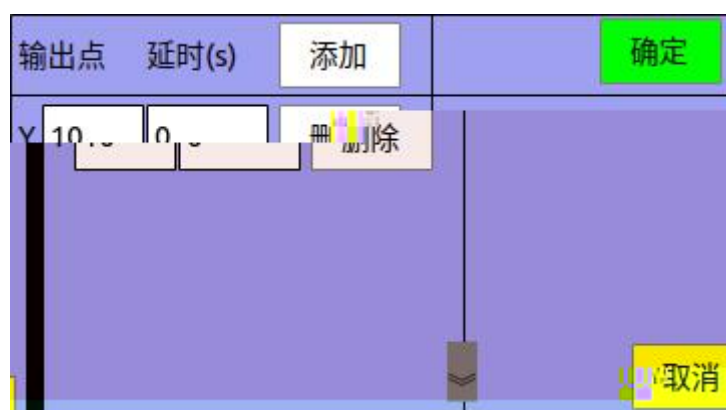


1. [X,Y,Z], 2

2.

3.

4.



输入点	状态	添加	确定
X 10	通 ▼	删除	
			取消

输入设定	X10
------	-----

5.

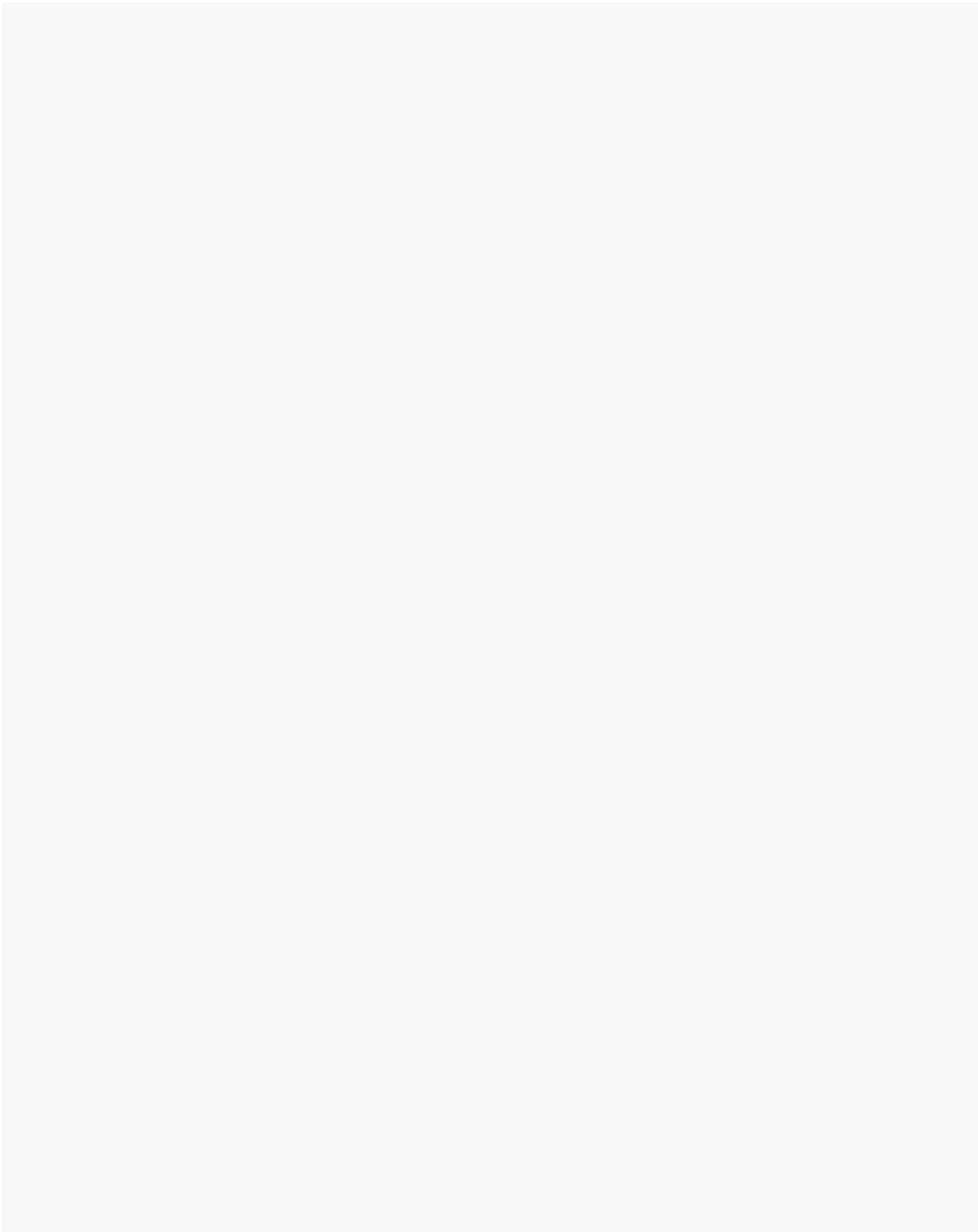
6.

7.

请选择插入的模块

插入到现有模块

新建模块 模块名称:



```
0:      :      :      :J1:0,J2:0,J3:0,J4:0,J5:0,J6:0
      :80.0   :0.00   :
1:      [0]:   -X-1X1
2:      :X010   :0.0     [0]:
3:      :9001:   9001
4:      [0]:
5:      :      :      :J1:100.000,J2:0,J3:10.000,J4:0,J5:0,J6:0
      :80.0   :0.00   :
6:      :Y016   :0.0
7:
```

